

Offre de poste d'AHU au sein du service de Parasitologie-Mycologie du CHU de Clermont-Ferrand

Poste proposé à compter du 1^{er} novembre 2024

Profil du poste : Pharmacien ou Médecin Biologiste, DES de Biologie Médicale

Perspective : MCU-PH en Parasitologie-Mycologie

Les missions :

- participer à l'activité de recherche (réalisation d'une thèse de Sciences)
- participer à l'activité du CNR (microsporidies, sarcocystose, cystoisosporose)
- participer aux missions de formation et d'enseignement
- participer à la validation des examens de Parasitologie-Mycologie et à la permanence des soins (au sein du service)

⇒ Possibilité de découvrir le service par stage inter-CHU

Renseignements et candidatures :

Pr Philippe Poirier (Chef de Service)

✉ ppoirier@chu-clermontferrand.fr

☎ 04 73 75 01 95

Parasitologie-Mycologie

Centre de Biologie

Hôpital Gabriel Montpied

58 rue Montalembert

63003 Clermont-Ferrand Cedex 1



Le CHU de Clermont-Ferrand

Le CHU de Clermont-Ferrand est un établissement d'environ 2000 lits dont 80 de réanimation. Environ 80 allogreffes y sont réalisées annuellement ainsi que 200 transplantations d'organes solides. Le CHU de Clermont-Ferrand dispose également de lits dédiés aux traitements par CAR-T cells. Il dispose d'une maternité importante avec environ 3700 accouchements par an.

Le pôle de Biologie Médicale Anatomie Pathologie (BMAP)

Le pôle BMAP comprend 11 services de biologie. Il assure l'activité nécessaire à la prise en charge des patients du CHU de Clermont-Ferrand et constitue l'établissement de recours pour les hôpitaux du Territoire d'Auvergne (CH de Vichy, Montluçon, Moulins, Aurillac et Le Puy) pour lesquels il réalise les analyses de biologie spécialisée. Le pôle dispose de plateformes analytiques communes (pré-analytique commun, plateau technique automatisé, plateforme de PCR digitale, plateforme NGS, CRB), de supports transversaux (cellule informatique dédiée, équipe de 5 qualitiennes coordonnées par un ingénieur qualité, direction dédiée), et héberge 3 Centres Nationaux de Référence (Bactériologie, Virologie et Parasitologie-Mycologie). Il s'agit d'un pôle dynamique portant de nombreux projets structurants : réorganisation bâtementaire pour regrouper les services de Biologie sur un même site géographique, mise en place de la prescription connectée, mise en place d'un logiciel de laboratoire commun pour l'ensemble des établissements du Territoire.

<https://www.chu-clermontferrand.fr/liste-poles/pole-biologie-medicale-et-anatomie-pathologique>



Le service de Parasitologie-Mycologie

Effectifs du service de Parasitologie-Mycologie :

- 1 PU-PH, 1 MCU-PH, 1 PH, 1 attaché (1 vacation)
- 1 ingénieur (CNR)
- 9 techniciens de laboratoire
- 1 qualitatif
- 1 secrétaire

Activité de diagnostic :

Le service de Parasitologie-Mycologie dispose de 3 secteurs :

- **Parasitologie et Mycologie conventionnelles** : méthodes microscopiques, culture, identifications, ... Une activité de sous-traitance est également réalisée pour le laboratoire Biomnis (~10 000 examens de parasitologie des selles/an) permettant un recrutement important.
- **Sérologies infectieuses** : Les activités automatisées sont réalisées sur un plateau technique commun avec d'autres disciplines du pôle. Chaque discipline supervise ses analyses. Les activités de sérologies non automatisées sont regroupées sur une plateforme commune avec la Bactériologie et la Virologie. La coordination de cette plateforme est assurée par le service de Parasitologie-Mycologie. Les analyses réalisées sont variées (B-D-glucanes, galactomannanes, mannanes, sérologies aspergillaires, sérologies toxoplasmose, toxocarose, bilharziose, échinococcoses, ...).
- **Biologie moléculaire** : Ces analyses sont réalisées sur une plateforme mutualisée avec la Virologie et la Bactériologie. Chaque discipline supervise ses analyses. Pour la Parasitologie-Mycologie diverses techniques sont réalisées : qPCR *Aspergillus*/mucorales, qPCR cryptosporidies/microsporidies, qPCR acanthamibes, qPCR toxoplasmose et leishmanioses, séquençages fongiques et parasitaires. Des analyses de NGS pourront être réalisées sur la plateforme de séquençage haut débit du pôle de biologie.

Le service de Parasitologie-Mycologie



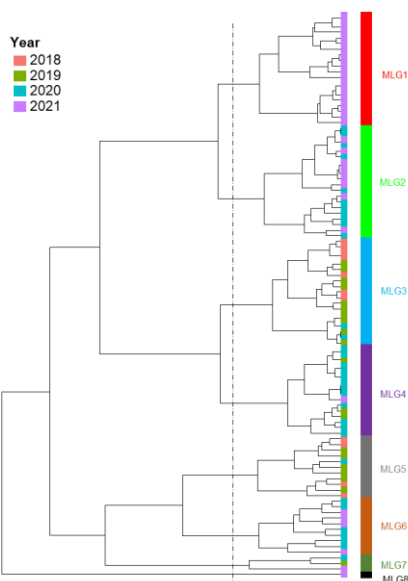
Centre National de Référence Cryptosporidioses, microsporidies et autres protozooses digestives :

Au sein de ce CNR, le laboratoire de Parasitologie-Mycologie de Clermont-Ferrand assure l'expertise autour des microsporidies, des sarcocystoses et des cystoisosporoses.

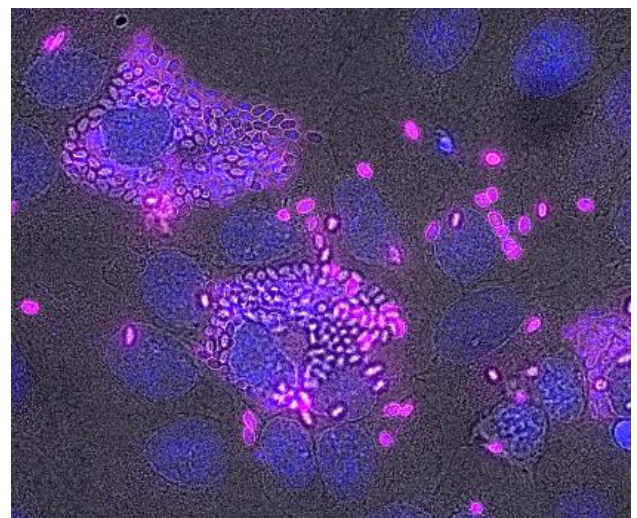
L'ensemble des biologistes du service sont en charge de missions spécifiques, avec le soutien d'un ingénieur dédié.

Différentes méthodes moléculaires (conventionnelles et NGS) sont utilisées pour caractériser les isolats adressés au CNR et viennent compléter les déclarations de cas réalisées par les centres correspondants.

Suite à la création de ce nouveau CNR, de nombreuses approches sont en cours de mise au point, avec entre autre le développement d'outils sérologiques, d'hybridation *in-situ*, d'immuno-capture, d'axénisation, d'approches génomiques, de caractérisation de la sensibilité aux thérapeutiques et des mécanismes de résistance.



Caractérisation génétique des isolats d'*Enterocytozoon bienewisi* par MLST.



Culture *in vitro* d'une souche d'*Anncaliia algerae* axénisée à partir d'une biopsie musculaire.

Le service de Parasitologie-Mycologie



Activité de recherche :

Les biologistes du service réalisent leur activité de recherche universitaire au sein de l'équipe « Microbes, Intestin, Inflammation et Susceptibilité de l'Hôte (M2ISH) », UMR U1071 Inserm/Université Clermont Auvergne/USC 2018 INRA

(<https://m2ish.uca.fr/navigation/about-us#/admin>). Cette équipe intègre des chercheurs Inserm, des enseignants chercheurs de l'université et des praticiens hospitaliers H et HU (Bactériologie, Parasitologie-Mycologie, Anatomie Cytologie Pathologiques, Chirurgie digestive, Hépto-gastro entérologie). Le laboratoire M2ISH dispose de nombreux équipements de pointe, et les différentes plateformes de l'Université Clermont Auvergne (CMF, Microscopie, protéomique, NGS, Mesocentre) permettent de garantir une activité de recherche locale de haut niveau.

L'activité de recherche qui y est réalisée pour la Parasitologie-Mycologie porte sur le lien entre santé digestive et pathogènes eucaryotes, dans le cadre des troubles fonctionnels intestinaux ou de la survenue de cancers colorectaux. Deux modèles sont étudiés, les microsporidies et *Blastocystis*, à l'aide d'approches *in vitro* et *in vivo* auxquelles sont appliquées différentes méthodes d'analyses (analyses de microbiote, RNA-Seq, protéomique, ...).

Activité d'enseignement :

Les praticiens hospitalo-universitaires du service enseignent la Parasitologie-Mycologie en DFGSP3, DFASP1, DFGSM3, DFASM1, DFGSMa2, Licence et Master 1 sous forme d'enseignements théoriques et pratiques. L'Université Clermont Auvergne promeut les méthodes innovantes d'enseignement et un soutien important peut être apporté aux projets innovants d'enseignement.