

Un ver dans le cœur !

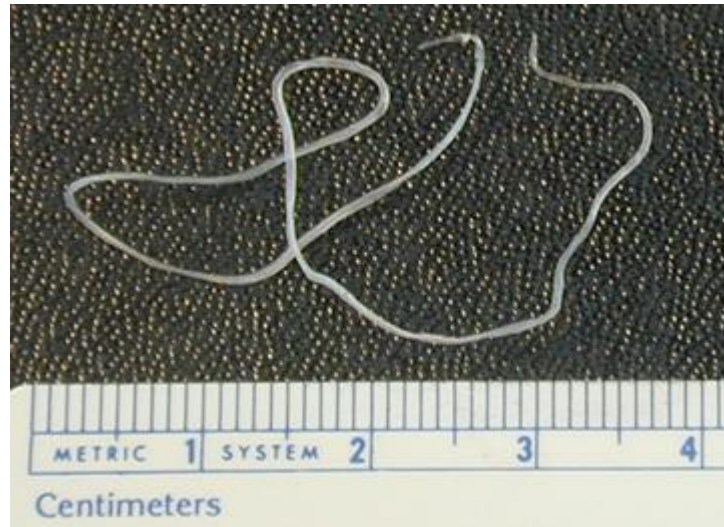
Dirofilaria immitis... Non!

La dirofilariose cardiopulmonaire des chiens et des chats, parfois appelée "maladie du ver du cœur", est due à *Dirofilaria immitis*, (groupe des filaires) dont les adultes vivent dans les artères pulmonaires et parfois dans la partie droite du cœur

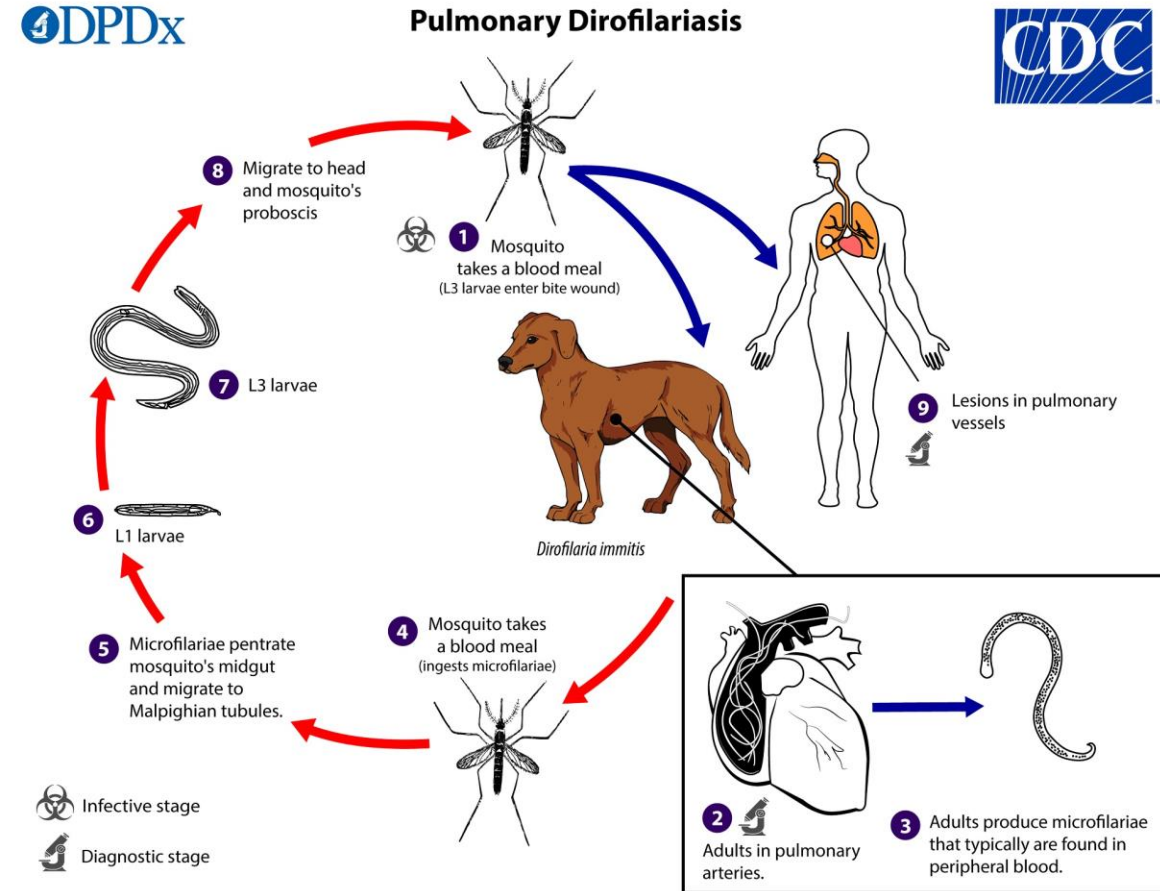
Taille des vers adultes :

Femelle : 23-31 cm x 0,35 cm

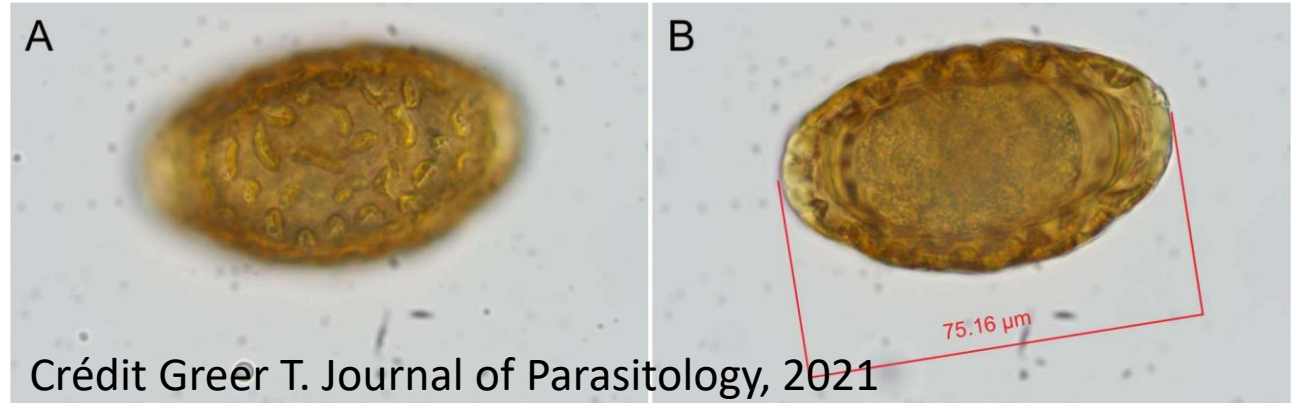
Mâle 12-19 cm x 0,30 cm



Habituellement pas de ver adulte chez l'Homme



Dioctophyme renale ...



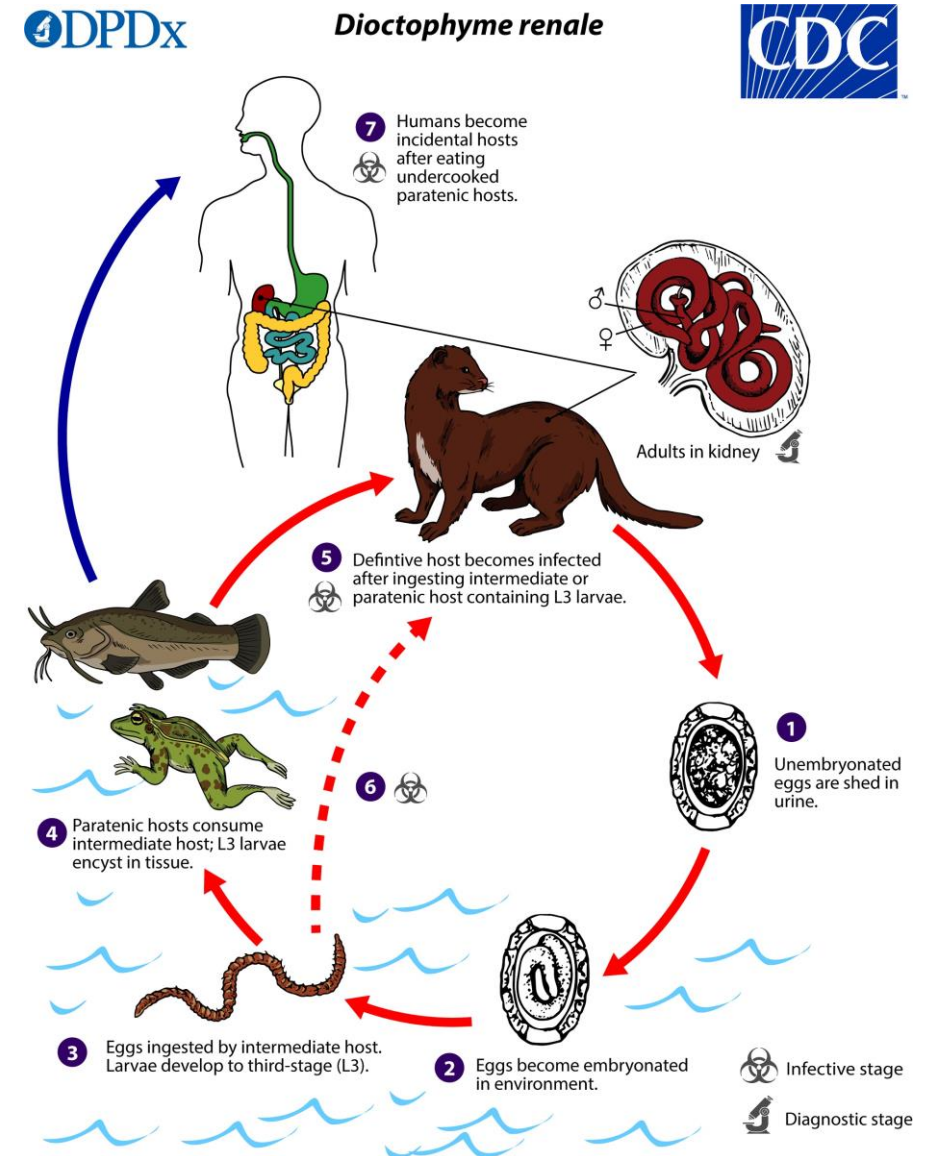
Dioctophyme renale ... Intéressant mais Non!

Dioctophyme (= *Dioctophyma*) renale, le ver rénal géant, est le plus grand nématode parasite connu infectant les humains - **les femelles adultes peuvent atteindre plus d'un mètre de long**. Les infections humaines sont très rares.



La dioctophymiase chez l'homme est évoquée lors de l'observation d'œufs ou de vers adultes expulsés dans l'urine, généralement accompagnés d'hématurie, et parfois de douleurs abdominales, de fièvre et d'éosinophilie.

Des vers adultes ont été trouvés dans le rein droit, le rein gauche, les deux reins, l'espace rétropéritonéal et le foie.



Dioctophyme renale ... pour aller plus loin :

Parasite **26**, 22 (2019)

© F. Yang et al., published by EDP Sciences, 2019

<https://doi.org/10.1051/parasite/2019023>



Available online at:
www.parasite-journal.org

RESEARCH ARTICLE

OPEN ACCESS

A human case of *Dioctophyma renale* (giant kidney worm) accompanied by renal cancer and a retrospective study of dioctophymiasis

Fengkun Yang^a, Weizhe Zhang^a, Baiyan Gong, Lan Yao, Aiqin Liu*, and Hong Ling*

Department of Parasitology, Harbin Medical University, Harbin, Heilongjiang 150081, PR China

https://www.parasite-journal.org/articles/parasite/full_html/2019/01/parasite190009/parasite190009.html

Notre diagnostic

A/ *Dirofilaria immitis*

B/ *Dioctophyme renale* en position ectopique

C/ *Ascaris lumbricoides* en position ectopique

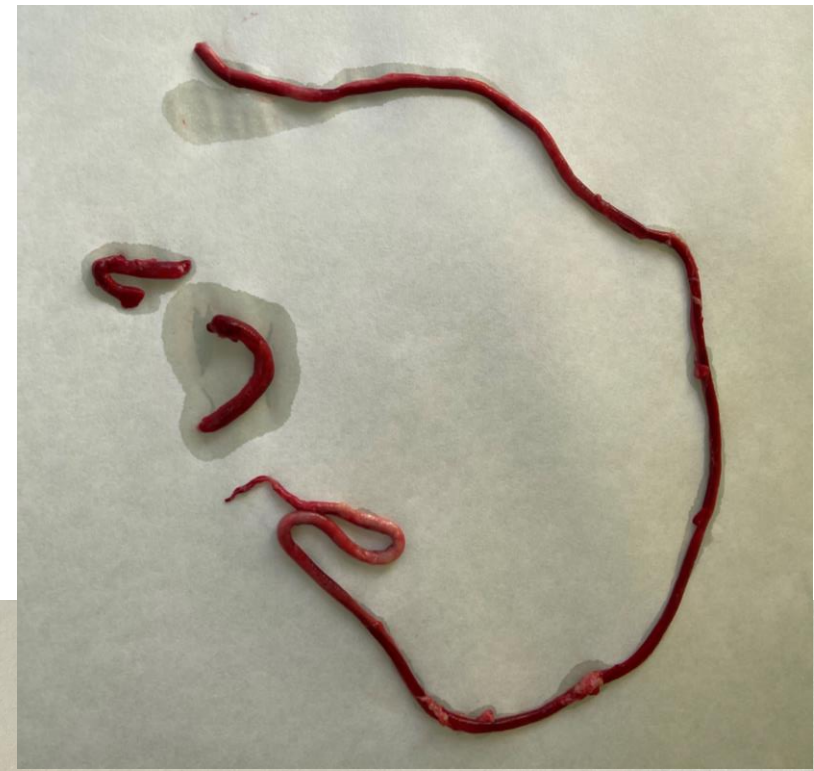
D/ Caillot sanguin

E/ *Dracunculus medinensis*

Après appel du service pour préciser le contexte :

Coronarographie puis angioplastie compliquée d'un saignement avec tamponnade nécessitant la mise en place d'un drain péricardique; Le « Ver » a été retrouvé dans la poche de drainage péricardique (longueur du drain 1,2 m diamètre 0,5 cm...)

Caillot de sang et fibrine
Pas la consistance d'un helminthe !



Références

Greer T et al. Giant Red Kidney Worm (*Dioctophyma renale*) Screening and Treatment Protocol and Aberrant Worm Migration in Dogs from Ontario and Manitoba, Canada. *Journal of Parasitology*, 2021

Yang F. A human case of *Dioctophyma renale* (giant kidney worm) accompanied by renal cancer and a retrospective study of dioctophymiasis. *Parasite* 2019

Ferreira V et al. *Dioctophyma renale* in a dog: Clinical diagnosis and surgical treatment. *Veterinary Parasitology* 2009